



CÔNG TY CỔ PHẦN INABA RUBBER

Nhà máy tại Việt Nam

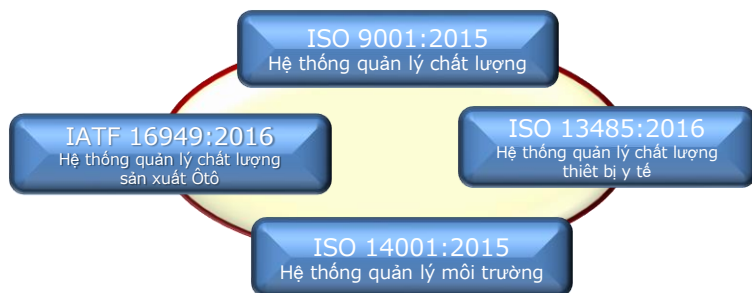
Inaba Rubber Vietnam Co., Ltd.

HỒ SƠ CÔNG TY

Tổng quan công ty

Tên công ty	Công ty cổ phần Inaba Rubber
Tên tiếng anh	INABA RUBBER CO.,LTD.
Người đại diện	Giám đốc điều hành OKAMOTO YOSHIHISA
Lĩnh vực hoạt động	Sản xuất buôn bán các linh kiện cao su có độ chính xác cao dùng trong công nghiệp
Trụ sở chính	3-15 3Chome, Kyomachibori, Nishi-ku, Osaka-shi
Vốn đầu tư	86,000,000 yên
Quyết toán	30/09
Số nhân viên	168 (cuối tháng 9/2020)
Tổng doanh thu	3,200,000,000 (tháng 9/2020)
Khởi nghiệp	01/12/1963
Thành lập công ty	01/02/1968

【 Được cấp chứng chỉ 】



Phương châm kinh doanh

1. Tạo ra nguồn nhân lực
(Tạo ra người có tư tưởng tiến bộ, đủ sức đảm nhận công việc có trình độ cao)
2. Tạo ra khách hàng
(Tạo ra khách hàng đối tác chiến lược để cùng nắm bắt tương lai)
3. Tạo ra hàng hóa
(Tạo ra các hàng hóa cho thấy được vai trò của cao su)



Cây cao su

【 Lịch sử hình thành 】

- 05/2001 Xây dựng nhà máy Lang Fang
- 10/2004 Tất cả các cơ sở trong nước và nhà máy Lang Fang được cấp chứng nhận ISO14001:1996
- 10/2005 Tất cả các cơ sở trong nước và nhà máy Lang Fang được cấp chứng nhận ISO9001:2000
- 03/2006 Lập văn phòng tại Hồng Kông (Cty TNHH Inaba Hồng Kông)
- 07/2008 Lập công ty TNHH Dong Guan Inaba Rubber tại Trung Quốc
- 08/2009 Nhà máy Tottori được cấp chứng chỉ ISO/TS16949:2009
- 10/2011 Nhà máy Dong Guan được cấp chứng chỉ ISO9001:2008 / ISO14001:2004
- 12/2013 Kỷ niệm 50 năm thành lập công ty
- 2014 Nhà máy Lang Fang được cấp chứng chỉ ISO/TS16949:2009
- 01/2015 Lập văn phòng tại Thái lan INABA RUBBER(THAILAND)CO.,LTD.
- 05/2017 Đạt chứng chỉ ISO13485:2016 về sản xuất thiết bị y tế

2021 Nhà máy tại Việt Nam dự kiến hoạt động

VĂN PHÒNG NHÀ MÁY INABA RUBBER

 Văn phòng
chi nhánh

 Nhà máy



 **VP tại Thái Lan**
(INABA RUBBER (THAILAND) CO.,LTD)



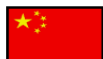
 **VP tại Hồng Kông**
(Inaba Hong Kong co.,ltd)



 **Nhà máy Lang Fang**



 **Nhà máy Dong Guan**




 **Nhà máy Việt Nam**
(Thành phố Đà Nẵng)









 **TRỤ SỞ CHÍNH
CHI NHÁNH OSAKA**



 **Nhà máy Tottori**
Trụ sở sản xuất chính/Trung tâm phát triển công nghệ/Trung tâm QE

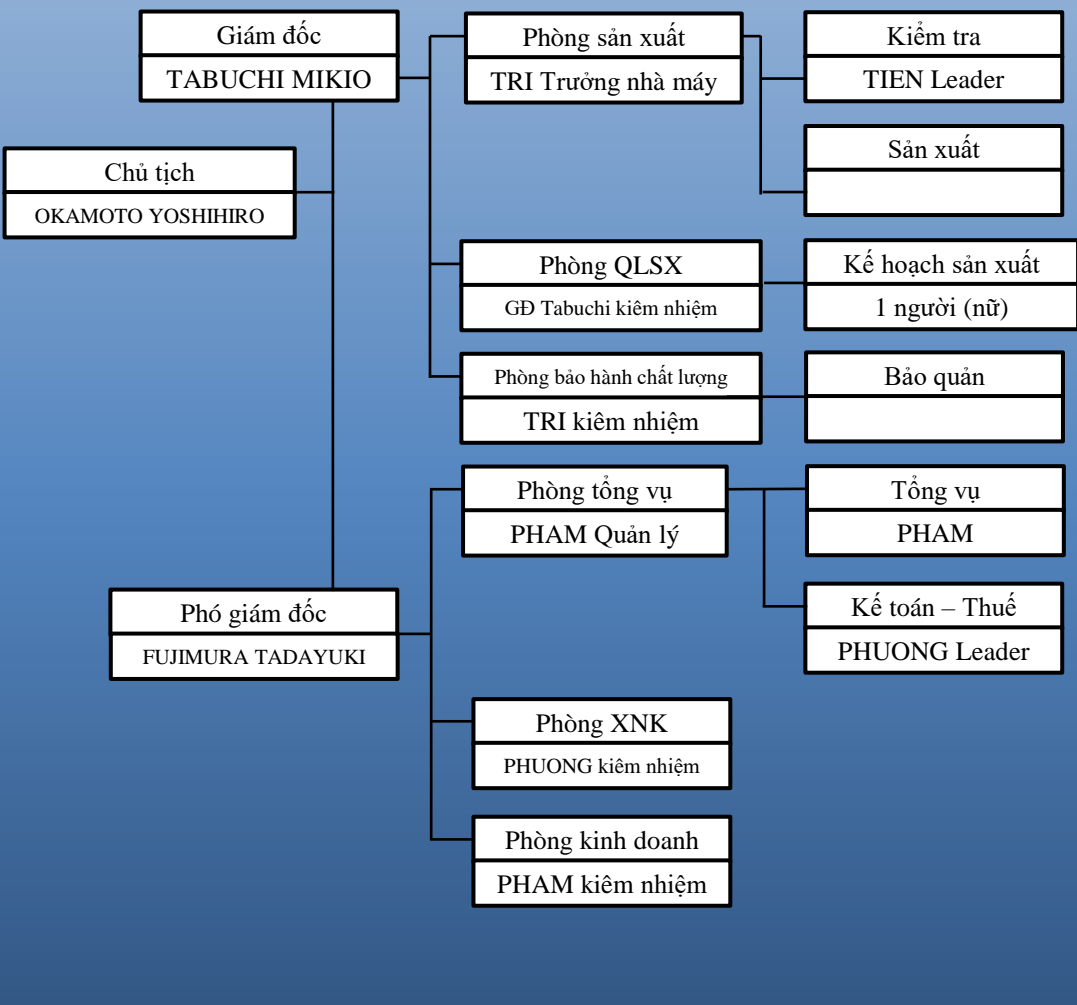


 Các cơ sở khác tại Nhật

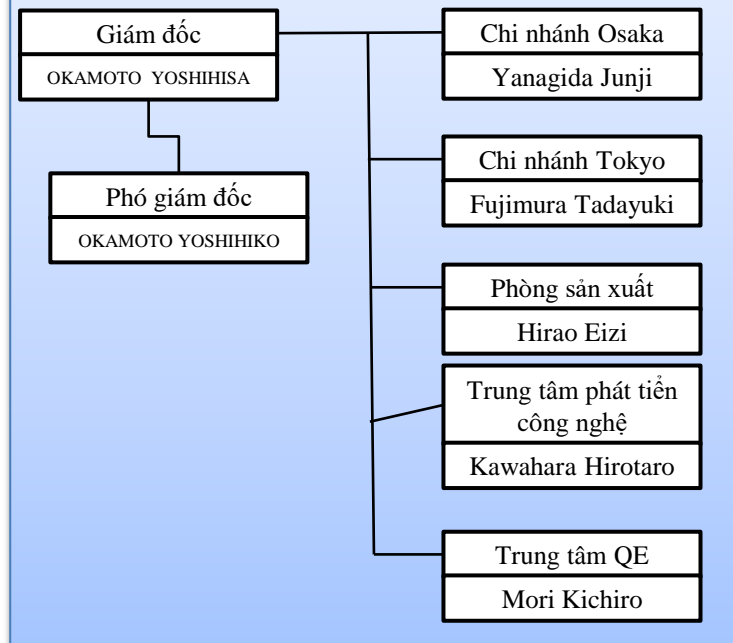
-  **Chi nhánh Tokyo**
-  **Phòng kinh doanh Tottori**
-  **Phòng kinh doanh Kitakyushu**
-  **Nhà máy Osaka**
-  **Nhà máy Tokyo**

SƠ ĐỒ TỔ CHỨC

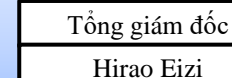
Nhà máy Việt Nam



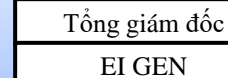
Inaba Rubber (Nhật Bản)



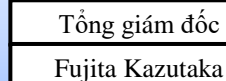
Nhà máy DongGuan (TQ)



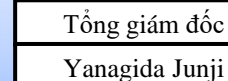
Nhà máy Lang Fang (TQ)



VP Hồng Kông

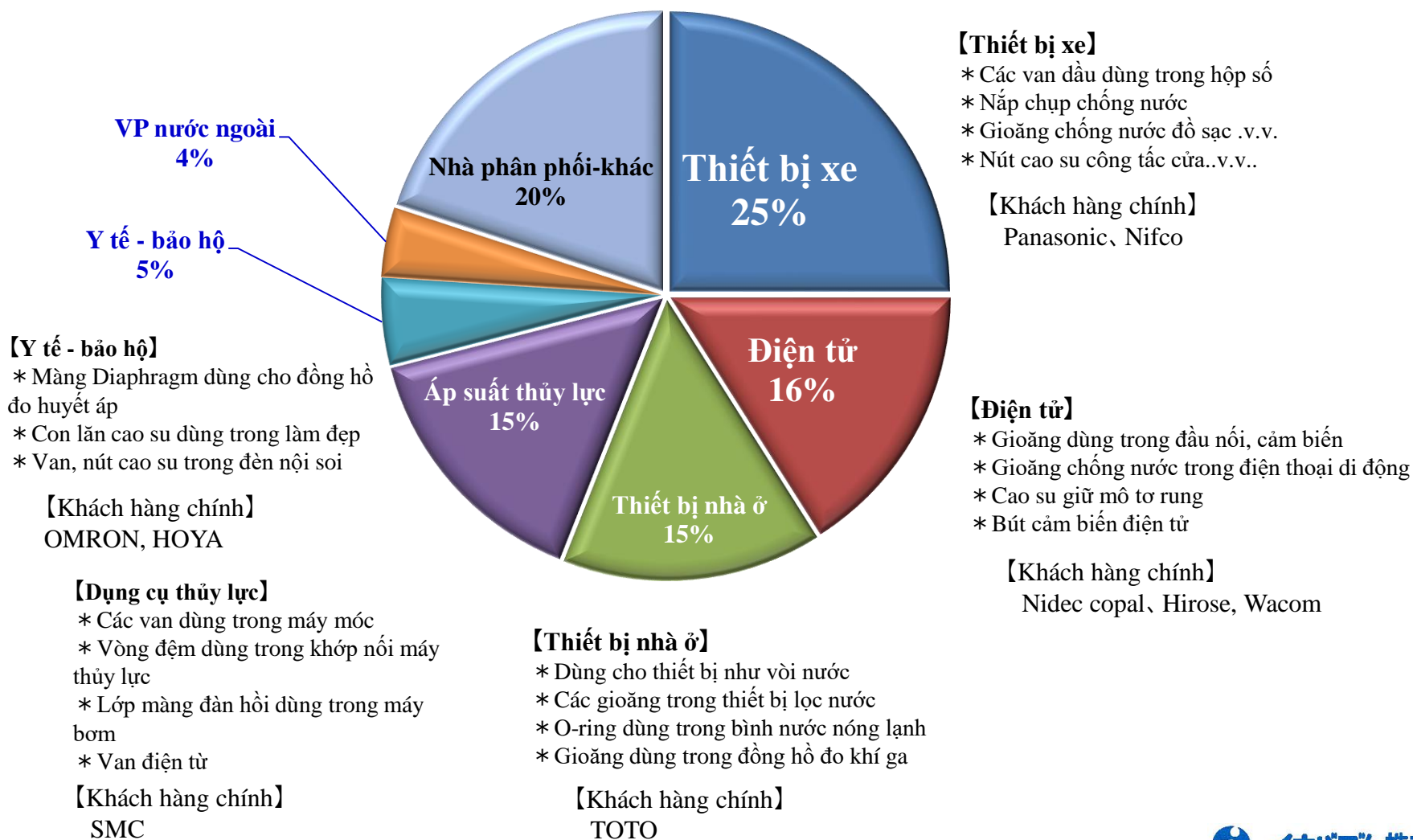


VP Thái Lan



TỶ LỆ CÁC NGÀNH NGHỀ

(04/2016 ~ 03/2017)

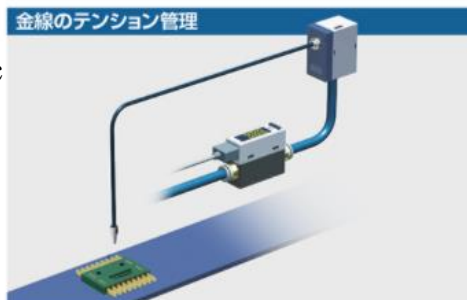


DỤNG CỤ KHÍ NÉN, THỦY LỰC

- Các vòng đệm dùng trong máy thủ công
- Các miếng đệm trong các khớp nối máy thủy lực
- Màng chắn trong máy bơm
- Van điện từ



Máy bơm

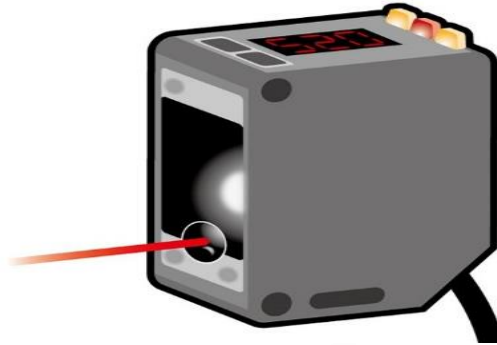


Dụng cụ khí nén – Van điện từ

Sản phẩm trong ngành điện tử

〔Tự động hóa〕

- Gioăng bề mặt dùng trong thiết bị cảm ứng
- Gioăng dùng cho bộ kết nối
- Đầu nối, vòng ép trong dây điện



〔Thiết bị truyền tin〕

- Di động kỹ thuật số
- Gioăng chống thấm nước trong điện thoại di động
- Kẹp cao su trong các mô tơ rung
- Vòng cao su chống thấm nước trong Bút cảm ứng



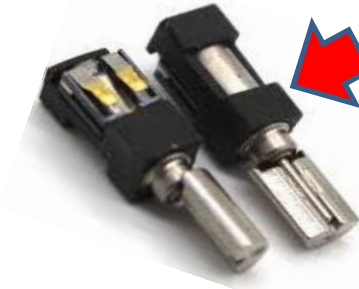
『Gioăng bề mặt』



『Gioăng bộ kết nối』



『Gioăng trong dây điện』 『Vòng ép』



『Kẹp cao su mô tơ』

Sản phẩm liên quan đến xe

〔Bộ truyền động〕

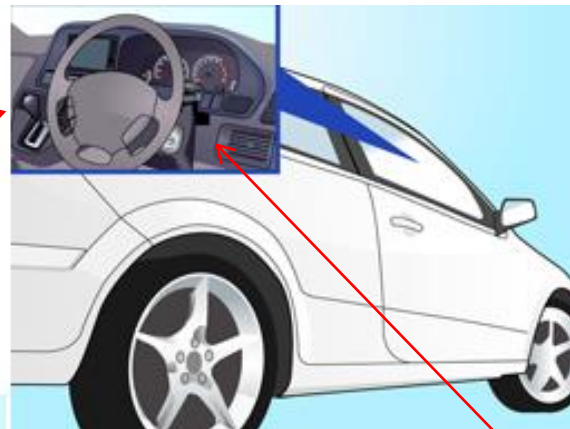
- Gioăng trong bộ truyền động
- Vòng đệm chặn dầu trong bộ truyền động
- Cao su chống thấm trong Rơ le



『Vòng chống thấm trong khóa tự động』

〔Thiết bị điện trên xe〕

- Cao su chống thấm, cố định vị trí thiết bị cảm biến
- Cao su dùng trong cuộn dây đánh lửa



〔Khác〕

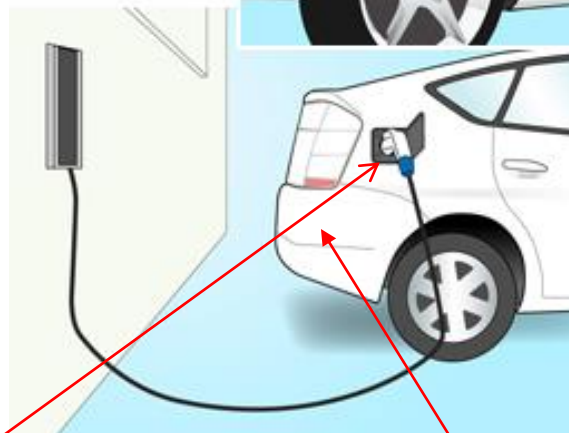
- Công tắc cửa
- Vòng đệm trong các khóa đóng mở cửa tự động
- Cao su trong các thiết bị sạc

〔Linh kiện xe 2 bánh〕

- Vòng đệm dầu xe 2 bánh



『Vòng đệm dầu xe 2 bánh』



『Vòng O trong máy sạc』



『Cao su trong cảm biến dẫn đường』



『Vòng đệm chống bụi trong công tắc rơ le』

Sản phẩm liên quan đến nhà ở

〔Bếp〕

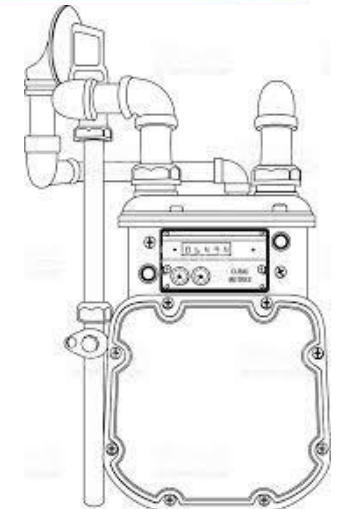
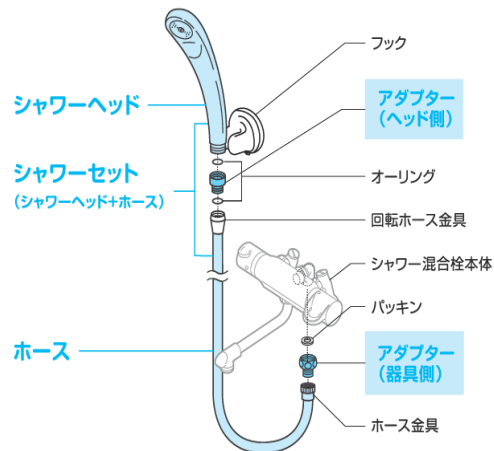
- Gioăng vòi nước
- Gioăng lưới lọc rác

〔Phòng tắm〕

- Gioăng vòi nước nóng lạnh
- Gioăng V
- Vòi sen

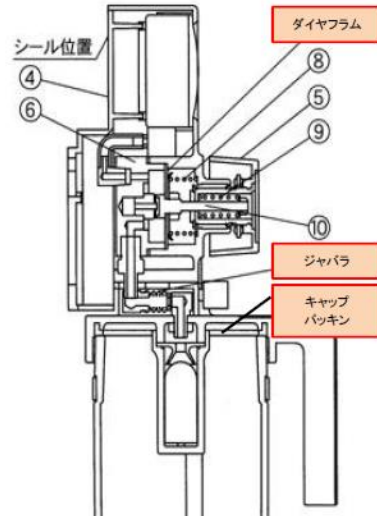
〔Thiết bị ngoài trời〕

- Vòng đệm đồng hồ gas
- Vòng O bình nóng lạnh

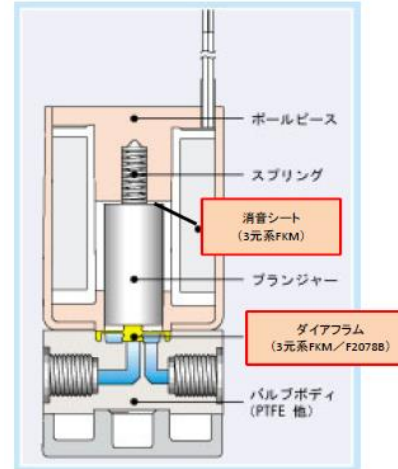


Sản phẩm liên quan đến bảo hộ y tế

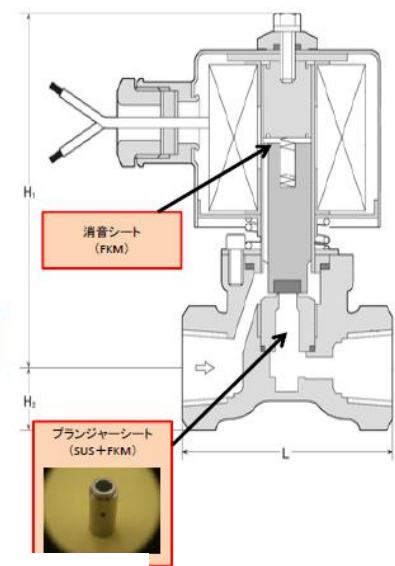
【真空吸引器（壁掛け式）】



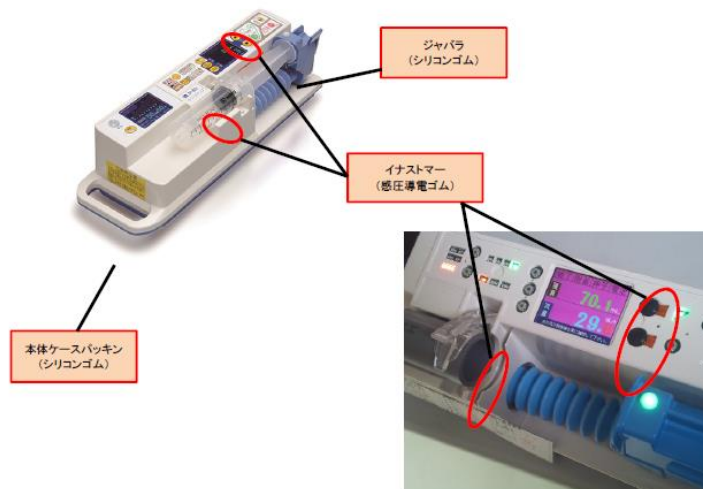
【医療・分析器用 小型電磁弁 / ダイアフラム式】



【医療・分析器用 小型電磁弁 / プランジャーシート式】



【シリンジポンプ】



『Gioăng chống thấm, nút thao tác kính nội soi』

KHÁC

ISO13485

Được cấp giấy phép sản xuất và bán thiết bị y tế (Tháng 5/2017)

Robot Mikoto dùng để tập huấn khám nội soi dành cho các bác sĩ thực tập và nẹp răng bảo vệ an toàn khi nội soi, được khoa Y học đại học Tottori nghiên cứu và phát triển.



『Robot mô phỏng y học Mikoto』

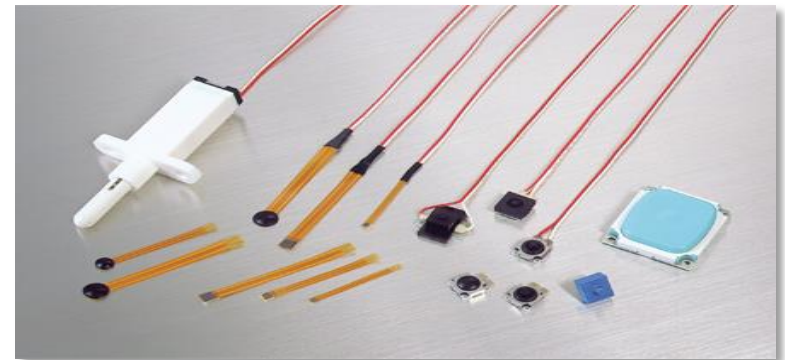


『Nẹp răng dùng khi khám nội soi』

Inastomer

(Cảm ứng Elastomer dẫn điện cảm biến)

Sản phẩm sáng chế độc quyền của Inaba Rubber



Khác — Các hỗ trợ về kỹ thuật của Inaba Rubber

『Phân tích FEM – Phương pháp phần tử hữu hạn phi tuyến』

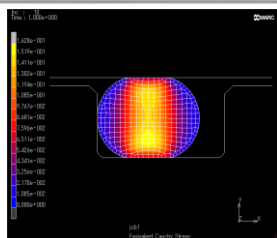
Phương pháp phần tử hữu hạn phi tuyến (FEM : Finite Element Method)

Sử dụng hệ thống phân tích có thể phân tích và đo lường sự thay đổi của lực cần dựa vào sự khác nhau của chất liệu và hình dạng

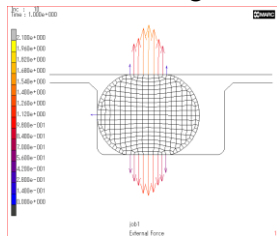
Dựa vào sự mô phỏng của hệ thống phân tích FEM, có thể giảm thiểu được sự lãng phí của các mẫu thử, hạ được giá thành, ngoài ra dựa vào kết quả phân tích có thể đưa ra chất liệu và hình dạng phù hợp nhất.

【Phân tích FEM 2 chiều】

Vòng O Nén mặt cắt tuyến tính



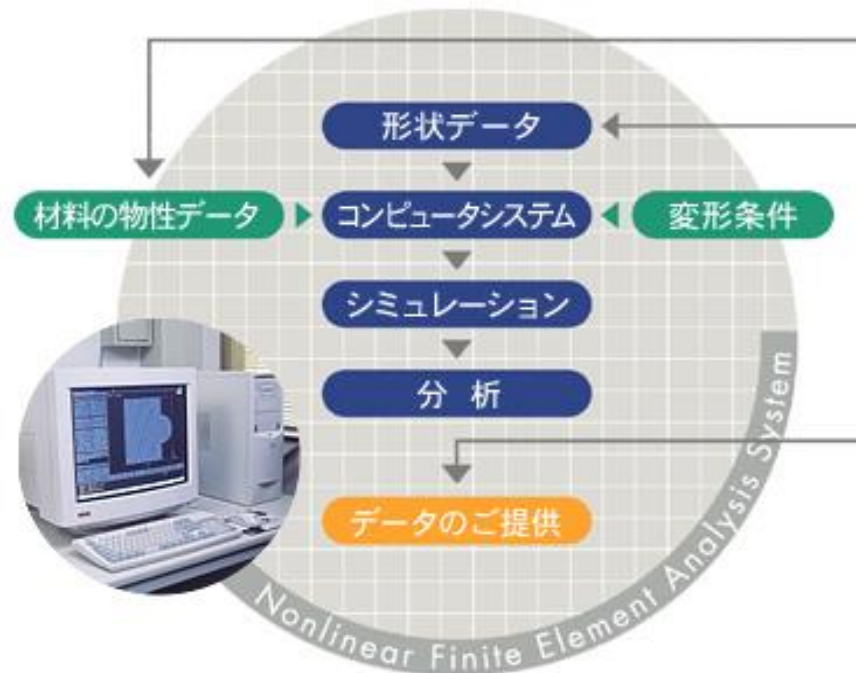
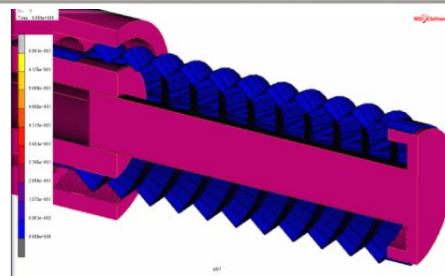
Phân tích ứng lực



Phân tích kháng lực

【Phân tích FEM 3 chiều】

Vỏ zíc zắc (dự đoán thay đổi từ mặt trong)



Nội dung phân tích

- * Có thể dự đoán được hình dạng của cao su khi bị ngoại lực tác động.
- * Có thể dự đoán được hình dạng khi thay đổi độ cứng, chất liệu của cao su.
- * Có thể dự đoán được giá trị ứng lực, kháng lực bên trong cao su.

『Giới thiệu về các thiết bị kiểm tra』

Máy đo độ cứng nhỏ

Dùng để đo độ cứng các sản phẩm, có thể đo độ cứng các sản phẩm nhỏ mà các máy đo thông thường không thể đo được.



Máy đo độ cứng

Đo độ cứng của sản phẩm



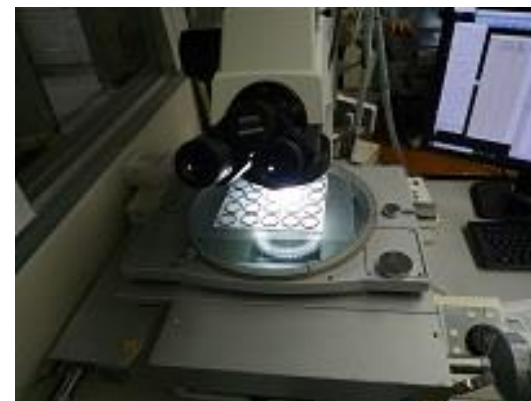
Máy chiếu đa năng

Đo kích thước của sản phẩm



Kính hiển vi nhà máy

Đo kích thước của sản phẩm



『Giới thiệu về thiết bị phân tích』

Máy phân tích chất lượng sắc phổ khí ga

Phân tích được lượng tồn đọng của khí ga Siloxane phát sinh từ cao su Silicon



Máy quang phổ hồng ngoại (FTIR)

Dự đoán cấu tạo của hợp chất hữu cơ dựa vào sự chiếu xạ tia hồng ngoại vào phân tử



Thiết bị kiểm tra bằng tia X quang

Thiết bị phân tích tỷ lệ cấu thành, thành phần nguyên tố của vật chất dựa vào điều khiển EU RoHS



KẾT THÚC
Xin cảm ơn !